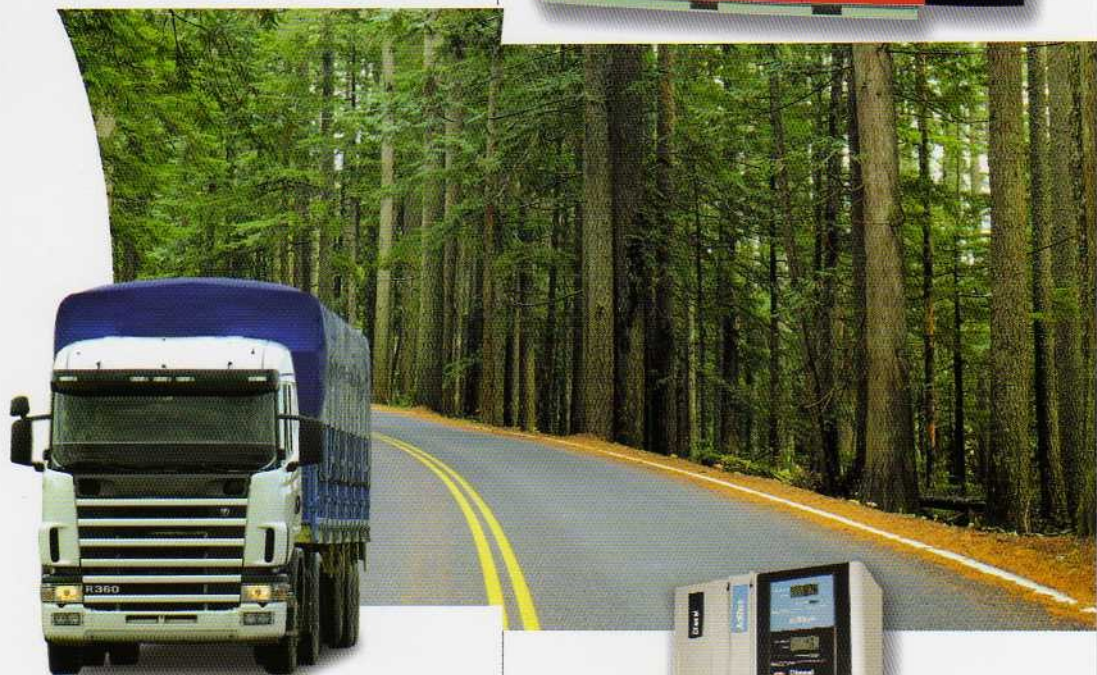


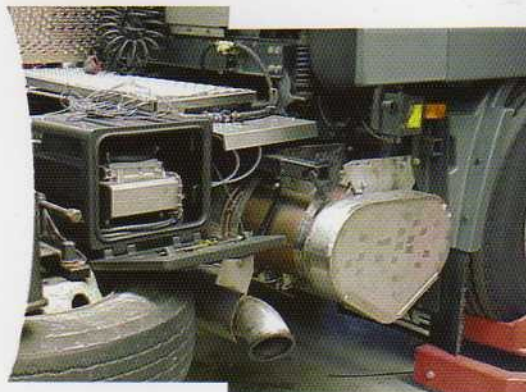
**Equipamentos
Abastecedores
Quantum T AdBlue**



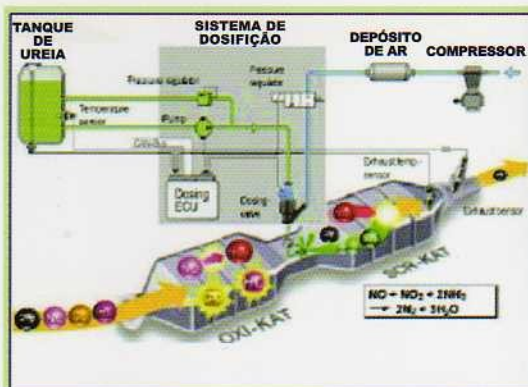
AdBlue

AdBlue IV / V

- Na União Europeia o sector dos transportes representa mais de metade das emissões de NOX Y, e dentro deste , o transporte pesado representa a fonte mais importante de poluição.
- Segundo as novas legislações que estipulam os valores máximos de emissão por NOX, todos os veículos superiores a 3,5 toneladas (transportes pesados) estão sujeitos aos novos regulamentos Euro IV e V que devem ser aplicados a partir de 2005.
- Adblue é uma solução baseada numa mistura do 32% de Ureia, Água e determinados aditivos. Esta mistura foi eleita pela sua melhor resistência à cristalização a baixas temperaturas.
- Para assegurar o correcto funcionamento dos sistemas SCR e garantir a sua durabilidade, é indispensável garantir a qualidade do Adblue às normas estabelecidas (DIN 70070).



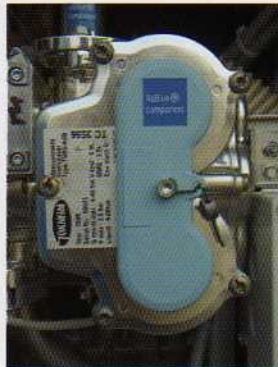
Legislação	Data de implementação	Até
Euro IV	1 de Outubro de 2005	nova aprovação
	1 de Outubro de 2006	Todos os novos camiões que se fabriquem.
Euro V	1 de Outubro de 2008	nova aprovação
	1 de Outubro de 2009	Todos os novos camiões que se fabriquem.



TOKHEIM®

Fornecimento de AdBlue

- O consumo de Adblue requer soluções tanto para Estações de Serviço como para consumos de frotas.
- Dentro da sua linha de Bombas Quantum 500T-1, TOKHEIM desenvolveu Bombas de Adblue que cobrem todas as possibilidades necessárias; Equipamentos de Adblue independentes, Soluções combinadas de Gasóleo/ Adblue e Bombas com Tanque integrado.



Bomba Quantum 500-T1, de ureia com duas mangueiras para Adblue



Equipamento abastecedor Quantum 500 T1 de duas ou quatro mangueiras para Adblue e Gasóleo.



Bomba abastecedora Quantum 500-T1, com depósito integrado de 4.000 L de Adblue